

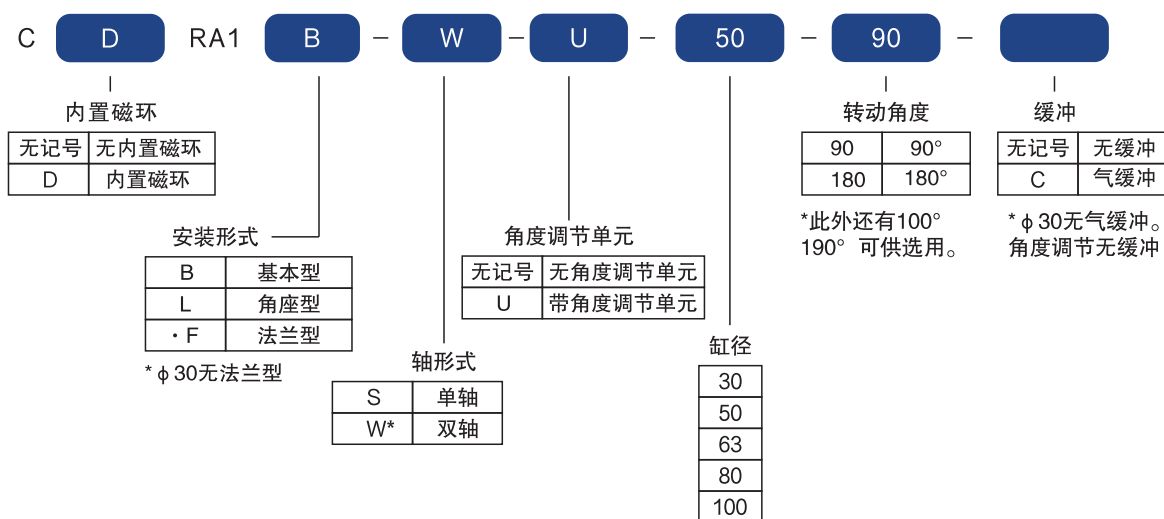
CRA1 系列齿条式回转气缸

● 产品特性

- 1、外形美观，经久耐用；
- 2、活塞齿条式结构，大扭力；
- 3、磁感应及角度调整可选配；
- 4、负载安装方便，定位精度高。



● 订购代码



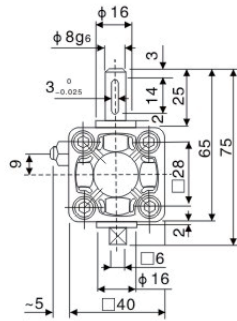
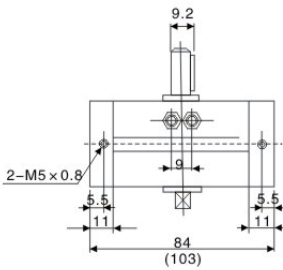
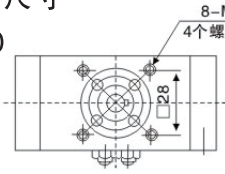
● 技术参数

缸径 (mm)	30	50	63	80	100	
使用流体	空气					
动作方式	双作用					
最高使用压力	1MPa					
最低使用压力	0.1MPa					
环境及流体温度	0~60℃(但未冻结)					
齿隙	1° 以内 (φ30因内置限位器, 加压时无齿隙)					
摆动角度公差	+4° 0					
*给油	0~190					
输出力矩(N·m)	不需要					
最大摆动角度	1.9	9.3	17	32	74	
允许动能 J	无气缓冲	0.01	0.05	0.12	0.16	0.54
	气缓冲	—	0.98	1.5	2.0	2.9
摆动时间范围(秒/90°)	0.2~1	0.2~2	0.2~3	0.2~4	0.2~5	
接管口径Rc	M5x0.8	1/8	1/8	1/4	3/8	

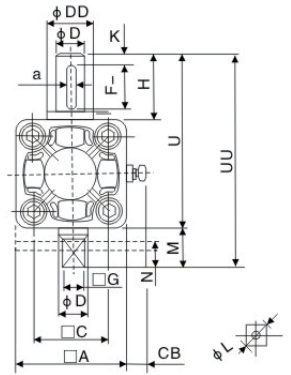
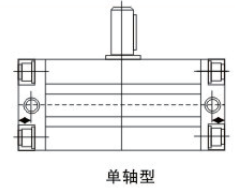
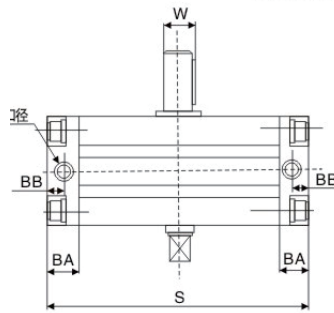
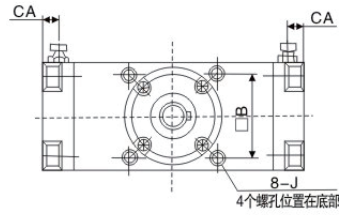
CRA1 系列齿条式回转气缸

● 外形尺寸

φ 30

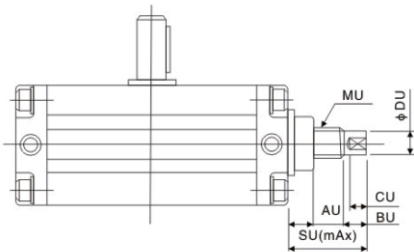
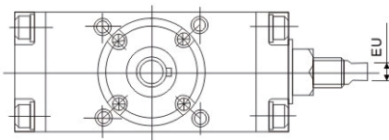


Φ 50~Φ 100

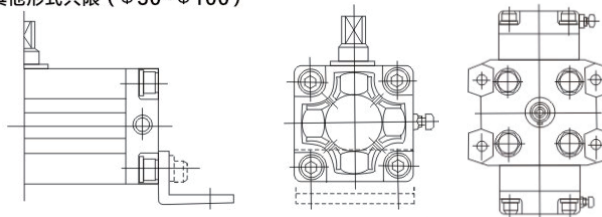


缸径 (mm)	接口口径 RC	基本型：单轴尺寸														平键尺寸		双轴尺寸				内置磁环尺寸				
		□A	□B	□C	φD	φDD	F	H	J	K	S	U	W	BA	BB	CA	CB	a	l	φD	□G	φL	M	UU	S(90°)	S(180°)
50	1/8	62	48	46	15	25	2.5	36	M8x1.25 深13	5	144 (177)	98	17	17	8.5	8.5	13	5 ⁰ _{-0.030}	25	15	11	14	20	118	156	189
63	1/8	76	60	57	17	30	2.5	41	M10x1.25 深13	5	163 (201.5)	117	19.5	20	10	10	14	6 ⁰ _{-0.030}	30	17	13	16	22	139	175	213.5
80	1/4	92	72	70	20	35	3	50	M12x1.75 深13	5	186 (230)	142	22.5	23.5	12	12	18	6 ⁰ _{-0.030}	40	20	15	19	25	167	199	243
100	3/8	112	85	85	25	40	4	60	M12x1.75 深14	5	245 (311)	172	28	25	12.5	12.5	18	8 ⁰ _{-0.036}	45	25	19	24	30	202	259	325

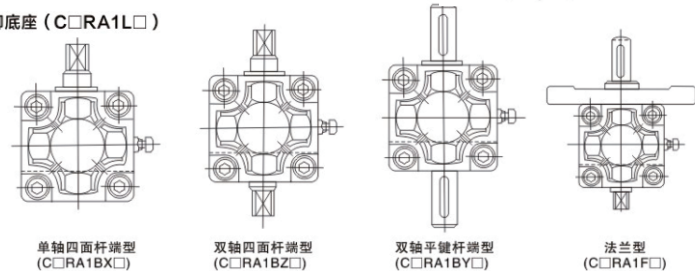
● 角度调节型



● 其他形式只限 (φ 50~φ 100)



● 脚底座 (C□RA1B□)



型号	AU	BU	CU	φDU	EU	SU	MU
CRA1B□U50	15	11	9	14	12	45	M16 × 1.5
CRA1B□U63	19	13	11	18	14	54.5	M20 × 1.5
CRA1B□U80	22	16	13	22	19	62.5	M24 × 1.5
CRA1B□U100	22	16	13	22	19	73.5	M24 × 1.5